

Tiefzieh-Einsätze

Fixierung von Packgütern bei Transport und Lagerung

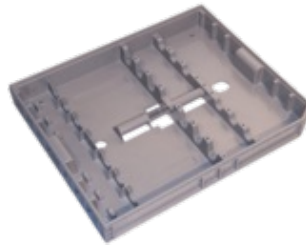


Müssen Packgüter bei Transport und Lagerung fixiert werden, so sind Behältereinsätze erforderlich. Tiefgezogene Inlays eignen sich besonders: Sie lassen sich der Kontur des Produktes anpassen und schützen es vor Bruch und Oberflächenverletzungen.

Ob Groß- oder Kleinserie spielt bei tiefgezogenen Verpackungseinsätzen keine Rolle – die Werkzeugkosten beim Tiefziehen sind vergleichsweise gering.

Beratung & Service:

Mit unseren Kunden definieren wir die Bedingungen, denen ein Packstück ausgesetzt wird und legen die Anforderung an die Verpackung fest. In eigener Konstruktion und eigenem Werkzeugbau gehen wir schnell und unkompliziert auf Kundenwünsche ein. Werkzeuge, Modelle und Vorrichtungen fertigen wir gemäß Kundenvorgaben. Kurze Durchlaufzeiten gewährleistet die Nachbearbeitung in CNC-gesteuerten Zentren. Sonderlösungen wie Werkstückträger sind durch nachgeschaltete Arbeiten wie Ultraschweißen, Drehen, Fräsen, Verkleben und Bedrucken realisierbar.



Materialien & Ausführungen:

Plattenzuschnitte in ABS, PS, PP, PE, PMMA, PC. Je nach Typ auch in elektrisch leitfähigem Material, als mehrschichtiger Einsatz oder in kostengünstigem Regenerat lieferbar.